

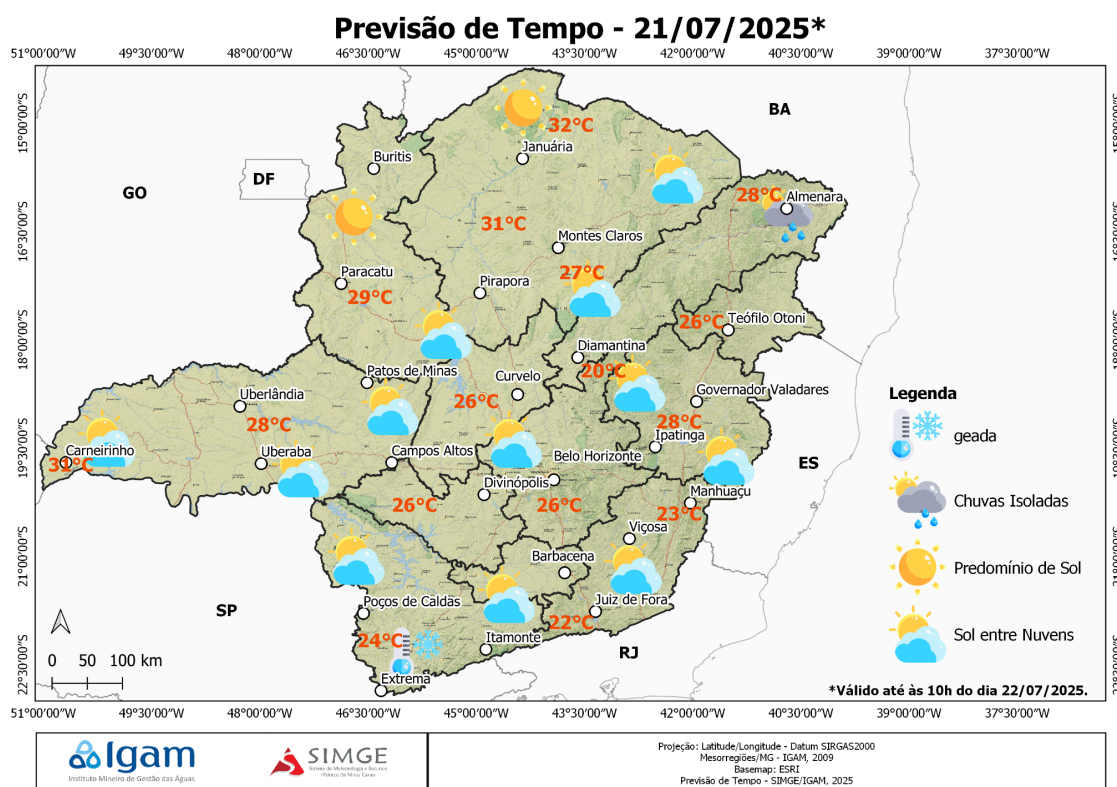
PREVISÕES E AVISOS METEOROLÓGICOS

21 de julho de 2025

válida até às 10:00hrs LT do dia 22/07.

A semana inicia com tempo estável, sol entre poucas nuvens e manutenção do tempo seco. A partir da próxima quarta-feira, o avanço consecutivo de frentes frias mudam o padrão no sudeste e leste de Minas, com chuva e possibilidade para tempestades. Nesta segunda-feira, chuva fraca é prevista para o extremo norte do Vale do Jequitinhonha. Haverá predomínio de sol e sol entre poucas nuvens no norte e oeste do estado, e sol entre nuvens no leste do estado. Atenção para os valores baixos de umidade relativa do ar durante a tarde, entre 20 e 40% na metade oeste e entre 40 e 50% na metade leste. As temperaturas máximas variam entre 22 °C e 26 °C no Sul e Oeste de Minas, Central, Zona da Mata, Vale do Mucuri e do Rio Doce. No oeste e norte mineiro, as máximas estarão mais elevadas, entre 28 °C a 32 °C.

Em Belo Horizonte, o tempo será estável, com sol entre nuvens. As máximas devem alcançar cerca de 26 °C, com umidade relativa do ar em torno de 35%.



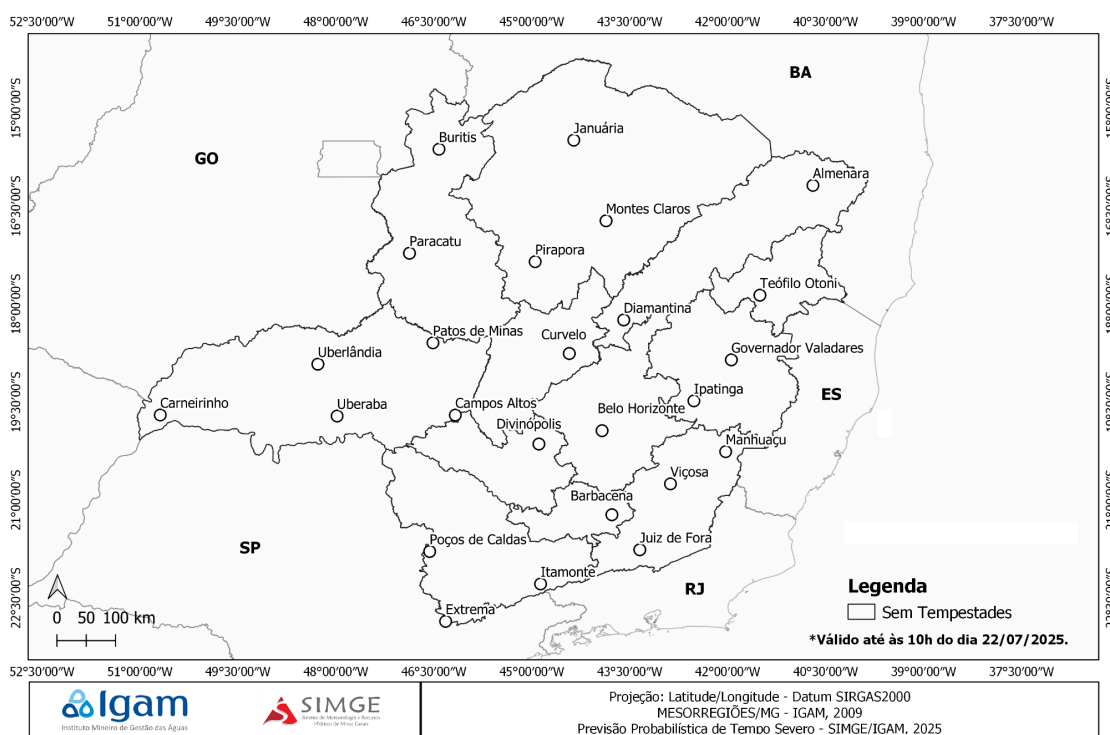
OBS: Localização aproximada, para termos de referência, das cidades: Almenara, Barbacena, Buritis, Belo Horizonte, Campos Altos, Carneirinho, Curvelo, Diamantina, Divinópolis, Extrema, Governador Valadares, Ipatinga, Itamonte, Januária, Juiz de Fora, Manhuaçu, Montes Claros, Paracatu, Patos de Minas, Pirapora, Poços de Caldas, Teófilo Otoni, Uberaba, Uberlândia e Viçosa.

PREVISÃO DE TEMPO SEVERO

A forte subsidência decorrente da atuação de centros de alta pressão atmosférica, aliado a massa de ar seco, inibem a formação de nuvens de tempestades sobre Minas Gerais.

[Entenda mais a metodologia empregada.](#)

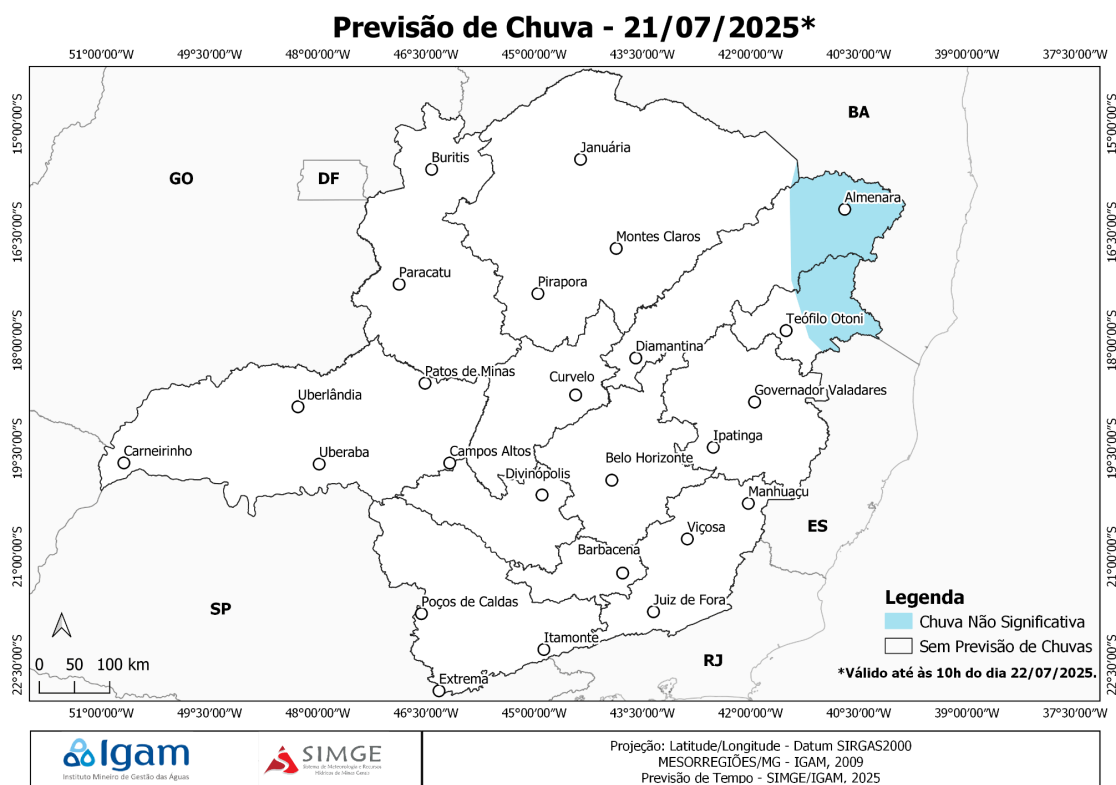
Previsão Probabilística de Tempo Severo - 21/07/2025*



OBS: As probabilidades no mapa são interpretadas da seguinte forma: a probabilidade que uma pessoa tem, em um determinado ponto, para observar evento de Tempo Severo num raio de 40 km de distância dela. **OBS1:** Localização aproximada, para termos de referência, das cidades: Almenara, Barbacena, Buritis, Belo Horizonte, Campos Altos, Carneirinho, Curvelo, Diamantina, Divinópolis, Extrema, Governador Valadares, Ipatinga, Itamonte, Januária, Juiz de Fora, Manhuaçu, Montes Claros, Paracatu, Patos de Minas, Pirapora, Poços de Caldas, Teófilo Otoni, Uberaba, Uberlândia e Viçosa.

AVISO DE CHUVA

Não há previsão de chuvas significativas ao longo do período.

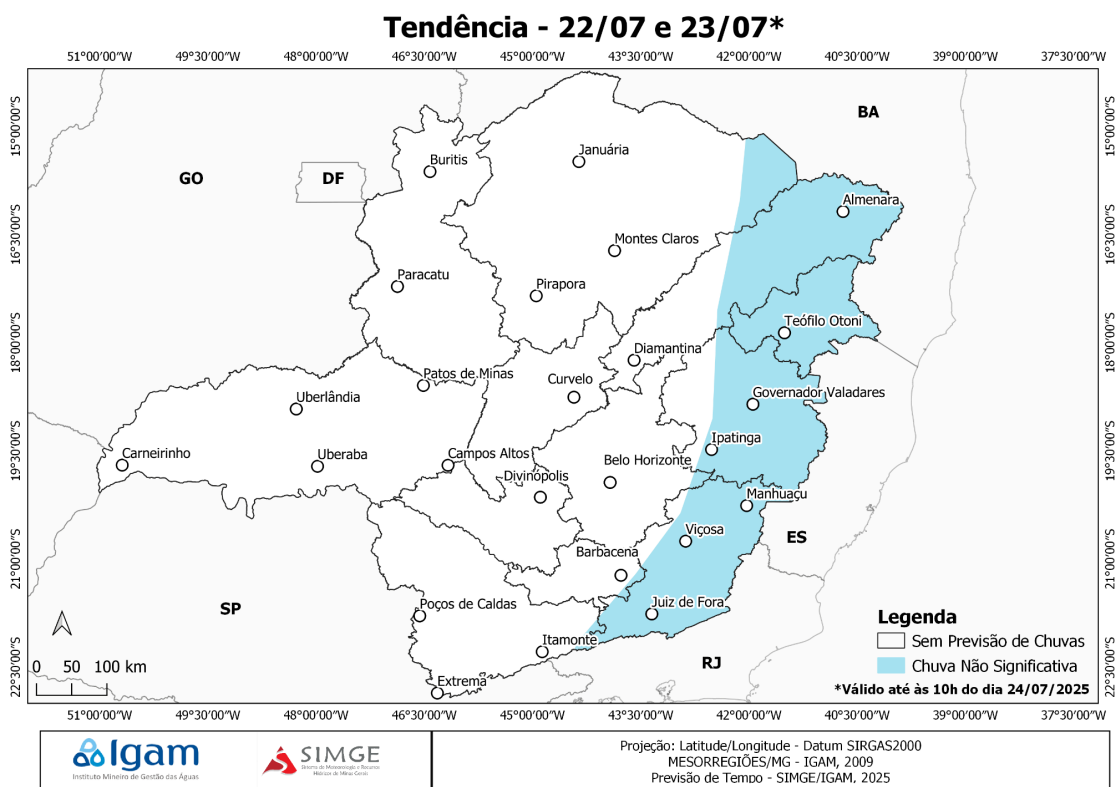


OBS: Localização aproximada, para termos de referência, das cidades: Almenara, Barbacena, Buritis, Belo Horizonte, Campos Altos, Carneirinho, Curvelo, Diamantina, Divinópolis, Extrema, Governador Valadares, Ipatinga, Itamonte, Juiz de Fora, Manhuaçu, Montes Claros, Paracatu, Patos de Minas, Pirapora, Poços de Caldas, Teófilo Otoni, Uberaba, Uberlândia e Viçosa.

TENDÊNCIA – 22/07 e 23/07

válida até às 10:00hrs LT do dia 24/07/2025.

A atuação de um frente fria avançando pelo sudeste do Brasil, gera convergência de umidade no sudeste de Minas Gerais e há potencial para virada do tempo no setor, com ocorrência de chuvas e tempestades isoladas. **Favor acompanhar as próximas atualizações da previsão de tempo.**



OBS: Localização aproximada, para termos de referência, das cidades: Almenara, Barbacena, Buritis, Belo Horizonte, Campos Altos, Carreirinho, Curvelo, Diamantina, Divinópolis, Extrema, Governador Valadares, Ipatinga, Itamonte, Januária, Juiz de Fora, Manhuaçu, Montes Claros, Paracatu, Patos de Minas, Pirapora, Poços de Caldas, Teófilo Otoni, Uberaba, Uberlândia e Viçosa.