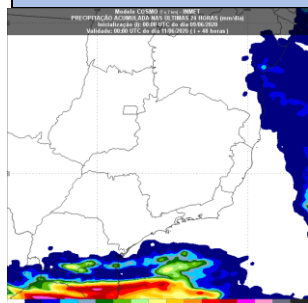


**Boletim Meteorológico**  
**Análise Sinótica**


Nesta quarta-feira, o transporte de umidade vindo do oceano Atlântico Sul mantém a nebulosidade mais acentuada e forma densos nevoeiros na faixa leste de Minas Gerais. Nas demais áreas mineiras, predomina uma massa de ar seco que favorece ao tempo estável, gera grande amplitude térmica e causa queda da umidade no período da tarde, onde podem ficar abaixo dos 30% em algumas localidades do setor centro-oeste e norte. As temperaturas estarão estáveis sobre o estado e ao amanhecer faz sensação de frio, apenas nas áreas serranas do sul.

- **Maiores informações sobre a baixa umidade e amplitude térmica no final do arquivo.**

**PREVISÃO DO TEMPO PARA O ESTADO DE MINAS GERAIS**
**Válida para o dia 10/06/2020**
**Tempo em Minas Gerais**
**Temperatura**
**Ventos**
**Min.**
**Max**
**Direção**
**Intensidade**

Céu nublado a parcialmente nublado com nevoeiro ou névoa úmida ao amanhecer na Zona da Mata, Rio Doce, Mucuri e Jequitinhonha. Demais regiões, céu claro com névoa seca.

 7/9  
Estável

 31/33  
Estável

 Nordeste  
Leste

 Fracos  
Moderados

**Região**
**Tempo**
**Temperatura**
**Vento**

**Metropolitana**

Céu claro com névoa seca.

 11/13  
Estável

 28/30  
Estável

 Nordeste  
Leste

 Fracos  
Moderados

**Noroeste**

Céu claro com névoa seca.

 13/15  
Estável

 31/33  
Estável

 Nordeste  
Noroeste

 Fracos  
Moderados

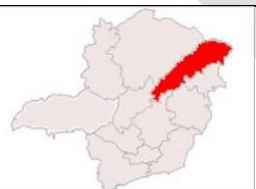
**Norte**

Céu claro com névoa seca.

 11/13  
Estável

 31/33  
Estável

 Nordeste  
Noroeste

 Fracos  
Moderados

**Jequitinhonha**

Céu nublado a parcialmente nublado com nevoeiro ou névoa úmida ao amanhecer.

 12/14  
Estável

 30/32  
Estável

 Nordeste  
Leste

 Fracos  
Moderados

**Rio Doce e Mucuri**






Céu nublado a parcialmente nublado com nevoeiro ou névoa úmida ao amanhecer.

 15/17  
Estável

 30/32  
Estável

 Nordeste  
Leste

 Fracos  
Moderados

 <b>Zona da Mata</b>	Céu nublado a parcialmente nublado com nevoeiro ou névoa úmida ao amanhecer.	13/15 Estável	30/32 Estável	Nordeste Leste	Fracos Moderados
 <b>Sul / Sudoeste / Campo das Vertentes</b>	Céu claro a parcialmente nublado com névoa seca.	7/9 Estável	28/30 Estável	Nordeste	Fracos Moderados
 <b>Oeste</b>	Céu claro com névoa seca.	12/14 Estável	29/31 Estável	Nordeste	Fracos Moderados
 <b>Triângulo / Alto Paranaíba</b>	Céu claro com névoa seca.	14/16 Estável	31/33 Estável	Nordeste	Fracos Moderados
 <b>Central Mineira</b>	Céu claro com névoa seca.	13/15 Estável	29/31 Estável	Nordeste	Fracos Moderados

### AVISOS METEOROLÓGICOS

Sem Aviso

- Maiores informações acessar o endereço: [www.inmet.gov.br](http://www.inmet.gov.br)

### CONDIÇÕES METEOROLÓGICAS REGISTRADAS NA CAPITAL E INTERIOR

	Temperatura mínima (°C)		Temperatura máxima (°C)		Umidade Relativa 15:00 (%)	
Capital	15,1	Pampulha	28,9	Pampulha	34	Pampulha
Interior	8,8	Monte Verde	32,2	Campina Verde	28	Pirapora e Montalvânia

Localidade	Tempo	Temperaturas Previstas 10/06		Temperaturas Ocorridas 09/06	
		Min	Màx	Min	Màx
Belo Horizonte (Pampulha)	Céu claro com névoa seca.	15/17	28/30	15,1	28,9
Belo Horizonte (Santo Agostinho)	Céu claro com névoa seca.	16/18	28/30	17,6	28,1
Belo Horizonte (Cercadinho)	Céu claro com névoa seca.	14/16	26/28	15,2	26,7
Divinópolis	Céu claro com névoa seca.	13/15	28/30	12,9	28,4
Curvelo	Céu claro com névoa seca.	13/15	28/30	13,9	29,3
Governador Valadares	Céu nublado a parcialmente nublado com nevoeiro ou névoa úmida ao amanhecer.	16/18	30/32	17,4	31,2
Diamantina	Céu nublado a parcialmente nublado com nevoeiro ou névoa úmida ao amanhecer.	14/16	23/25	15,8	24,5
João Pinheiro	Céu claro com névoa seca.	16/18	27/29	17,5	27,8
Buritiz	Céu claro com névoa seca.	13/15	29/30	13,0	29,9
Montes Claros	Céu claro com névoa seca.	14/16	30/32	15,5	30,9
Uberlândia	Céu claro com névoa seca.	17/19	28/30	18,9	29,0
Viçosa	Céu nublado a parcialmente nublado com nevoeiro ou névoa úmida ao amanhecer.	13/15	27/29	13,7	28,5
Juiz de Fora	Céu nublado a parcialmente nublado com nevoeiro ou névoa úmida ao amanhecer.	16/18	27/29	16,6	28,0
São João Del Rei	Céu claro a parcialmente nublado com névoa seca.	12/14	27/29	12,7	27,8
Barbacena	Céu claro a parcialmente nublado com névoa seca.	12/14	26/28	12,3	26,4
Varginha	Céu claro a parcialmente nublado com névoa seca.	13/15	26/28	13,3	27,1
Monte Verde	Céu claro a parcialmente nublado com névoa seca.	8/10	20/22	8,8	20,2

**PREVISÃO DO TEMPO PARA 48,72 e 96 HORA**
**Previsão para o dia: 11/06**

**Minas Gerais:** Céu nublado a parcialmente nublado com nevoeiro ou nevoa úmida ao amanhecer na Zona da Mata, Rio Doce, Mucuri e Jequitinhonha. Demais regiões, céu claro com névoa seca. **Temperatura: Estável. Máxima: 33°C / Estável. Mínima: 7°C.**

**Belo Horizonte:** Céu claro com névoa seca. **Temperatura: Estável. Máxima: 30°C / Mínima: 14°C.**

**Previsão para o dia: 12/06**

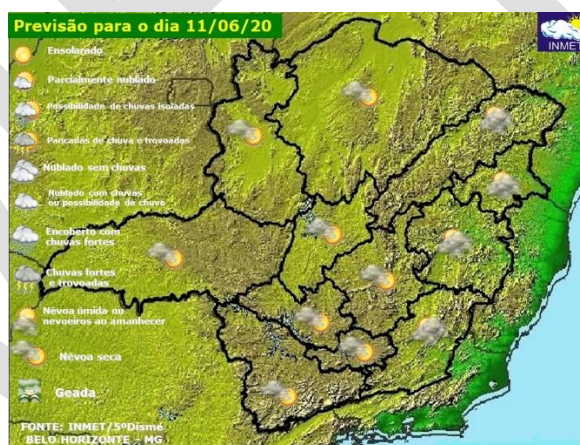
**Minas Gerais:** Céu nublado a parcialmente nublado com nevoeiro ou nevoa úmida ao amanhecer na Zona da Mata, Rio Doce, Mucuri e Jequitinhonha. Demais regiões, céu claro com névoa seca. **Temperatura: Estável. Máxima: 33°C / Mínima: 7°C.**

**Belo Horizonte:** Céu claro com névoa seca. **Temperatura: Estável. Máxima: 29°C / Mínima: 14°C.**

**Previsão para o dia: 13/06**

**Minas Gerais:** Céu nublado a parcialmente nublado com nevoa úmida ao amanhecer na Zona da Mata, Rio Doce, Mucuri e Jequitinhonha. Demais regiões, céu claro a parcialmente nublado com névoa seca. **Temperatura: Estável. Máxima: 33°C / Mínima: 7°C.**

**Belo Horizonte:** Céu claro a parcialmente nublado com névoa seca. **Temperatura: Estável. Máxima: 29°C / Mínima: 13°C.**

**PREVISÃO GRÁFICA PARA USO DE JORNAIS, MÍDIA TELEVISIVA E SITES DE INTERNET**

**INFORMATIVO METEOROLÓGICO:**

<sup>1</sup> **Amplitude térmica:** Diferença entre a maior e menor temperatura diária em determinado local. Grande amplitude térmica é característica da estação de inverno em grande parte do Centro-Oeste e Sudeste do Brasil.

- Baixos índices de umidade do ar favorecem: piora na qualidade do ar; Intensificação de doenças respiratórias; maior ocorrência de incêndios em áreas secas, gerando fuligens que dificultam a visibilidade nas estradas.

Para a faixa de umidade em torno de 20%, recomenda-se: Evitar exercícios físicos ao ar livre; umidificar o ambiente através de vaporizadores ou toalhas molhadas; Sempre que possível permanecer em locais protegidos do sol e em áreas vegetadas e consumir água a vontade.