

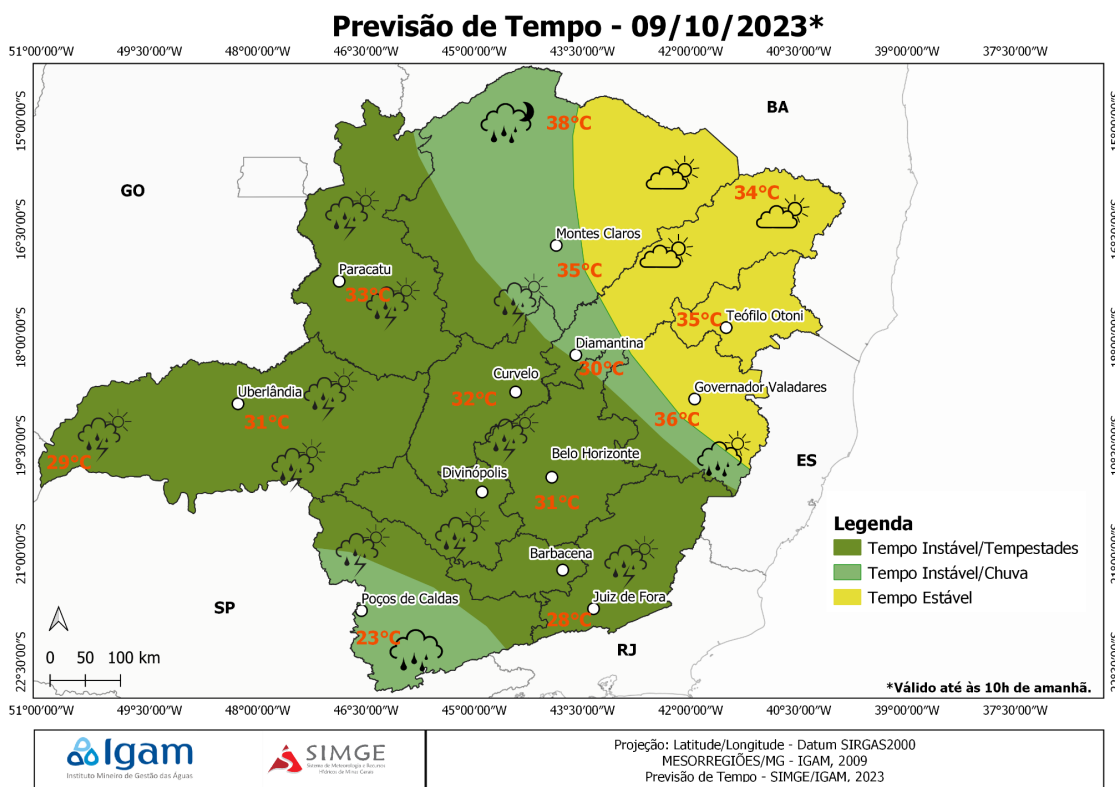
## PREVISÕES E AVISOS METEOROLÓGICOS

### 09 de outubro de 2023

#### válida até às 10:00hrs do dia 10/10

A semana inicia com previsão de tempo instável em grande parte do estado de Minas Gerais. Com tempestades atuando já pela manhã, no centro/oeste. O tempo fica parcialmente nublado, entre as mesorregiões Noroeste/Triângulo Mineiro ao Sul de Minas/Zona da Mata, com chuva fraca a moderada e tempestades embebidas. Tempestades provocando rajadas de vento moderada poderão ser observadas no sul da Noroeste e oeste do Triângulo e Central mineira. Possibilidade de chuva, à noite, no oeste da mesorregião Norte. As temperaturas máximas estarão acima dos 30°C, com exceção no Sul de Minas.. Com picos de máximas acontecendo no extremo norte do estado, onde poderão ser registrados valores de 38°C.

Em Belo Horizonte, tempo instável, céu encoberto pela manhã, com chuva. A tarde, predomínio de nublado com tempestade isolada. As máximas ficarão em torno dos 31°C.



**OBS:** Localização aproximada, para termos de referência, das cidades: Barbacena, Belo Horizonte, Curvelo, Diamantina, Divinópolis, Governador Valadares, Juiz de Fora, Montes Claros, Paracatu, Poços de Caldas, Teófilo Otoni e Uberlândia.

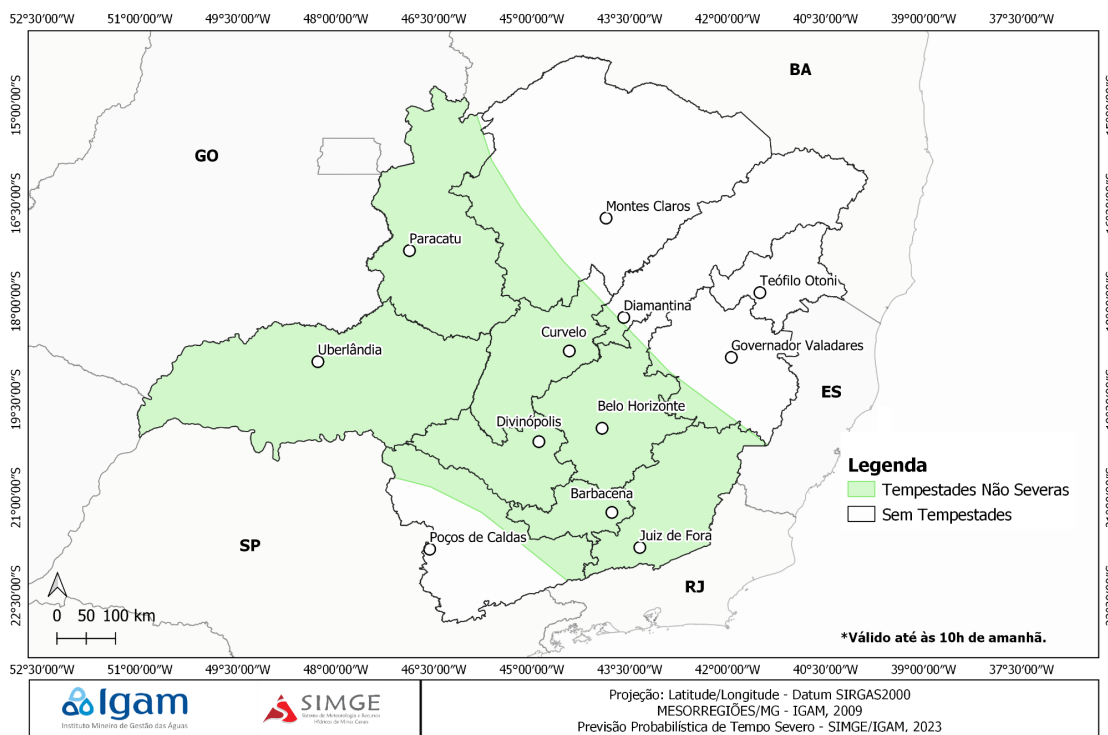
## PREVISÃO DE TEMPO SEVERO

Abaixo, segue o mapa de Níveis de Severidade, sendo indicados as probabilidades e onde haverá maior potencial para ocorrência de tempestades severas no decorrer do dia de hoje. As tempestades Severas, por definição, são temporais com capacidade de provocar granizo, vendavais, tornados e/ou chuva torrencial. Os níveis de Severidade são quatro: sendo o nível 1, o mais fraco e o nível 4, o mais severo. [Entenda mais a metodologia empregada.](#)

**Tempestades Não Severas:** previstas em áreas das mesorregiões Noroeste, Metropolitana, Central, Zona da Mata, Vale do Rio Doce, Sul de Minas, Campo das Vertentes, Oeste e Triângulo Mineiro. Microrregiões em destaque: Curvelo, Paracatu, Uberlândia, Belo Horizonte, Juiz de Fora e Barbacena.

A formação de um ciclone extratropical no Atlântico sul, ajuda a manter um Canal de Umidade sobre as regiões Centro-Oeste e Sudeste do Brasil, devendo ficar posicionado, em Minas Gerais, sobre a porção centro/sul. A passagem de um cavado de onda-curta, em médios níveis, modula a convecção sobre a área em destaque do mapa. A região apresenta valores moderados de água precipitável, porém com fraco levantamento. Espera-se que as tempestades se desenvolvam sobre o cavado em superfície, provocando chuva moderada e rajadas de vento subserveras.

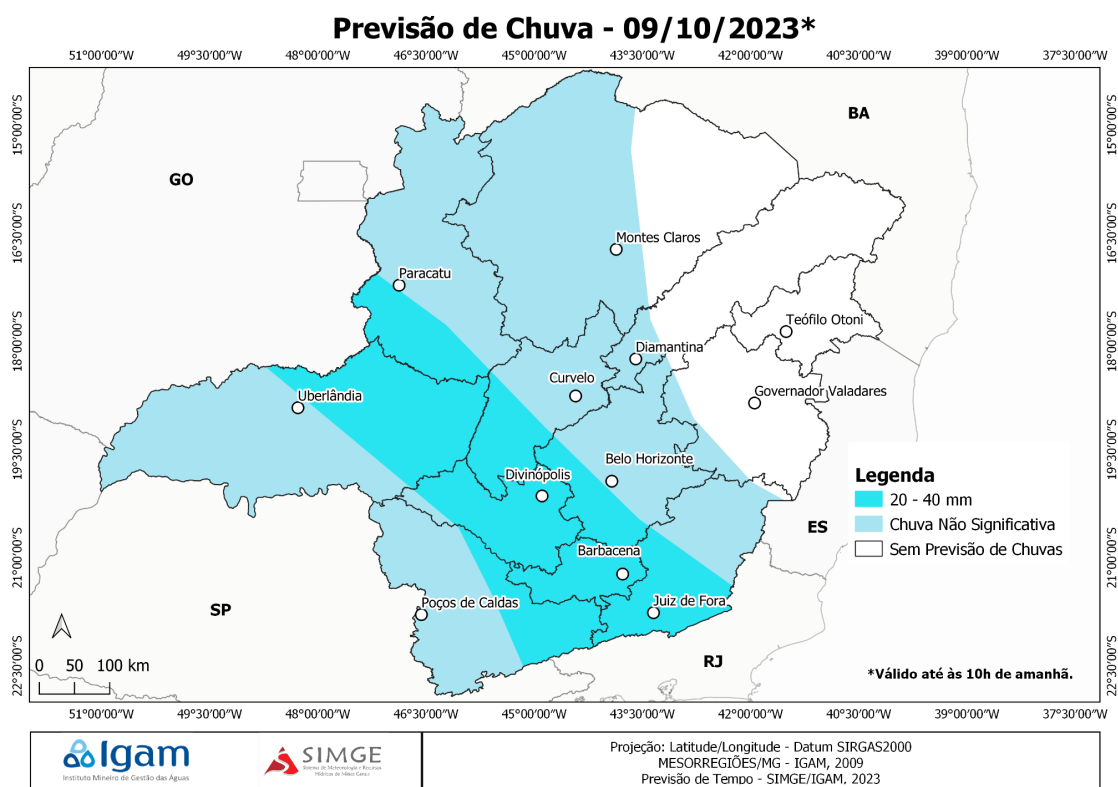
### Previsão Probabilística de Tempo Severo - 09/10/2023\*



**OBS:** As probabilidades no mapa são interpretadas da seguinte forma: a probabilidade que uma pessoa tem, em um determinado ponto, para observar evento de Tempo Severo num raio de 40 km de distância dela. **OBS1:** Localização aproximada, para termos de referência, das cidades: Barbacena, Belo Horizonte, Curvelo, Diamantina, Divinópolis, Governador Valadares, Juiz de Fora, Montes Claros, Paracatu, Poços de Caldas, Teófilo Otoni e Uberlândia.

## AVISO DE CHUVA

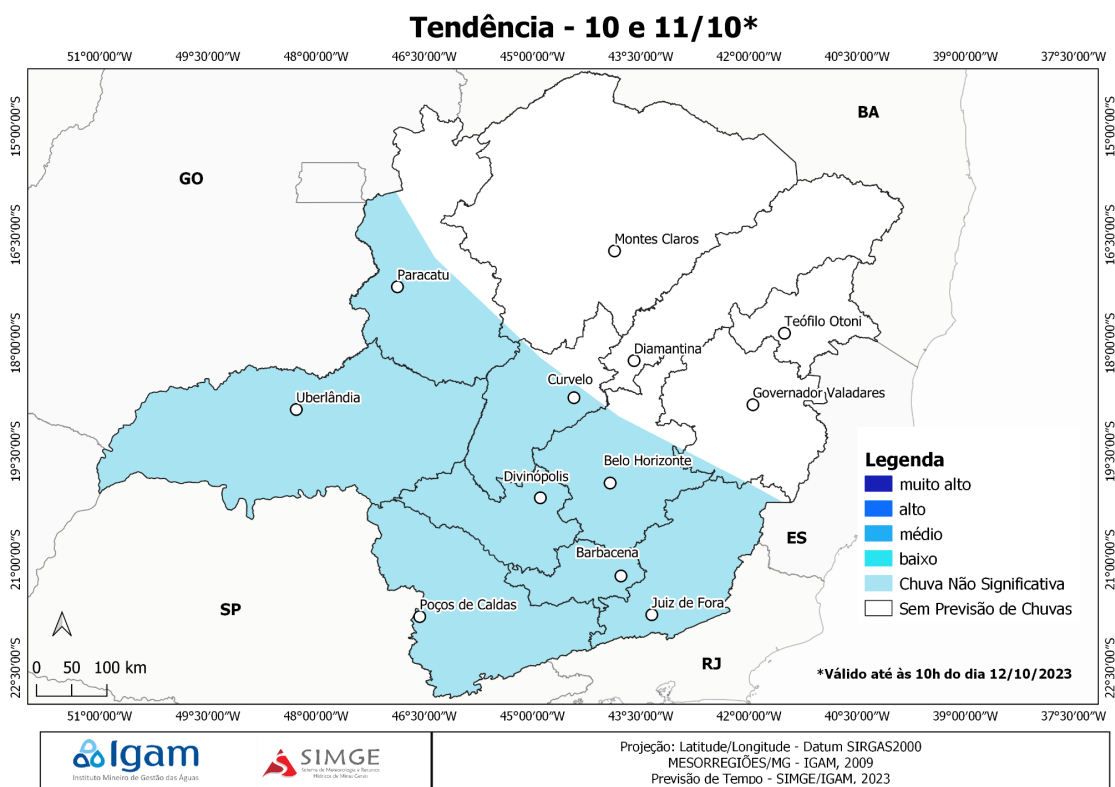
Previsão de tempo instável com tempestades atuando ao longo do período, embebidas numa área maior de chuva. Os maiores volumes deverão ocorrer no leste do Triângulo Mineiro, mais adjacências, e no centro/sul da Zona da Mata. Episódios de chuva fraca também são esperados no norte do estado, à noite.



**OBS:** Localização aproximada, para termos de referência, das cidades: Barbacena, Belo Horizonte, Curvelo, Diamantina, Divinópolis, Governador Valadares, Juiz de Fora, Montes Claros, Paracatu, Poços de Caldas, Teófilo Otoni e Uberlândia.

## TENDÊNCIA – 10 e 11/10 válida até às 10:00hrs LT do dia 12/10/2023.

Sem previsão de chuvas significativas ao longo dos próximos dois dias.



**OBS:** Localização aproximada, para termos de referência, das cidades: Barbacena, Belo Horizonte, Curvelo, Diamantina, Divinópolis, Governador Valadares, Juiz de Fora, Montes Claros, Paracatu, Poços de Caldas, Teófilo Otoni e Uberlândia.