

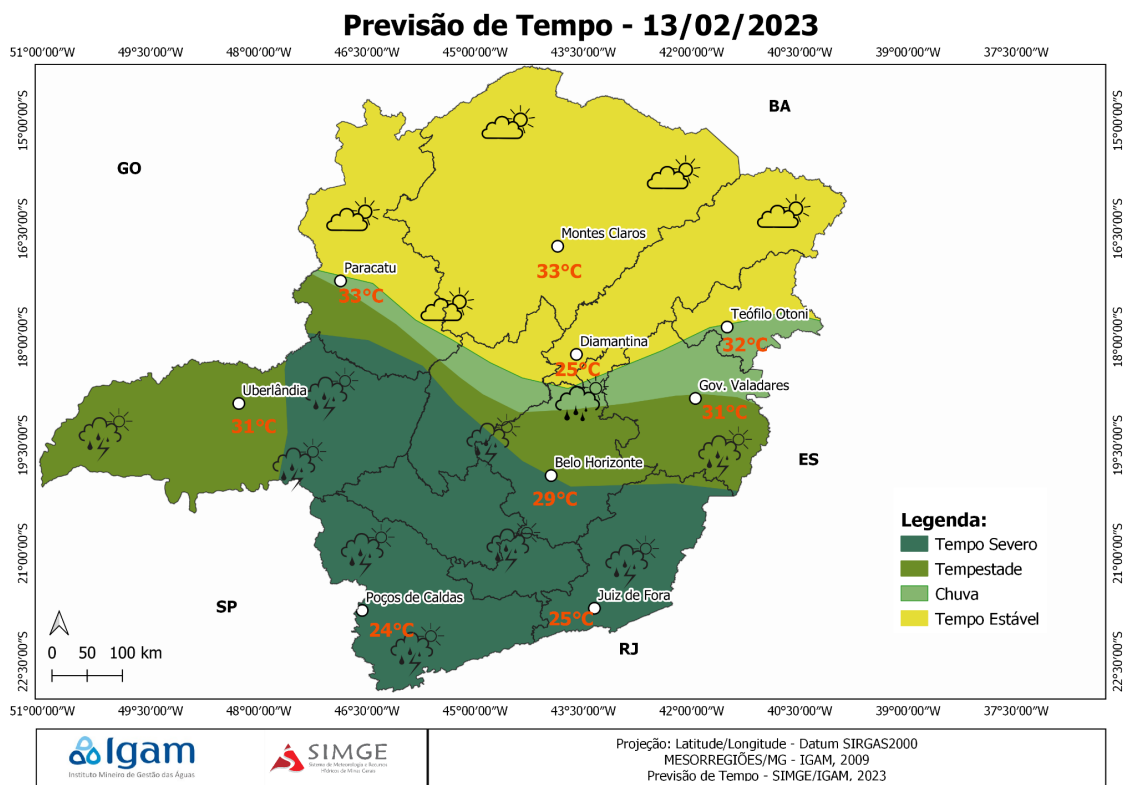
PREVISÕES E AVISOS METEOROLÓGICOS

13 de fevereiro de 2023

válida até às 10:00hrs do dia 14/02

Previsão de tempestades no centro/sul do estado, a partir da tarde de hoje. **Entre o Triângulo Mineiro, Sul de Minas e Zona da Mata, elas deverão apresentar características de severidade, estando associadas a granizo e vendaval.** Tempo estável, com dia quente e sem chuvas, no centro/norte de Minas,

Na capital Belo Horizonte, Sol entre nuvens e com previsão para que tempestades, gerando vendaval e granizo, se desenvolvam a partir da tarde. As máximas estarão na casa dos 29°C.



OBS: Localização aproximada, para termos de referência, das cidades: Uberlândia, Poços de Caldas, Belo Horizonte, Paracatu, Diamantina, Juiz de Fora, Governador Valadares, Teófilo Otoni e Montes Claros.

PREVISÃO DE TEMPO SEVERO

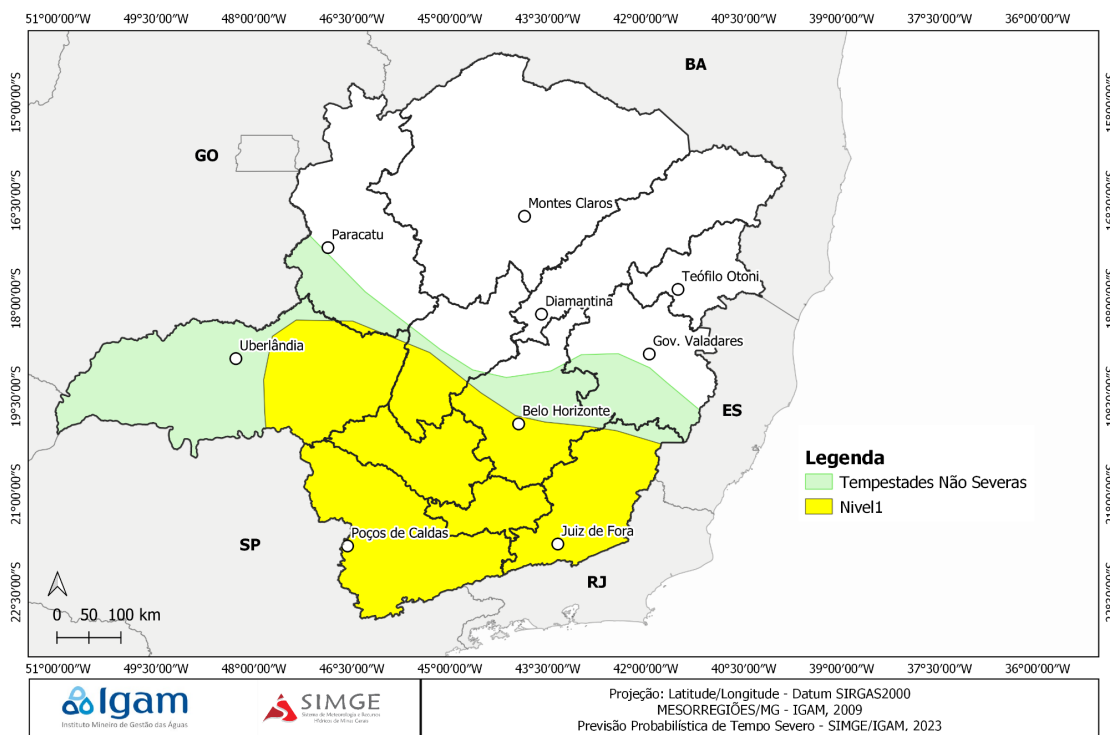
Abaixo, segue o mapa de Níveis de Severidade. O mapa abaixo indica as probabilidades e onde haverá maior potencial para ocorrência de tempestades severas no decorrer do dia de hoje. As tempestades Severas, por definição, são temporais com capacidade de provocar granizo, vendavais, tornados, raios e/ou chuva torrencial. Os níveis de Severidade são quatro: sendo o nível 1, o mais fraco e o nível 4, o mais severo. [Entenda mais a metodologia empregada.](#)

Nível 1: previstas para as mesorregiões Sul de Minas, Zona da Mata, Oeste, Metropolitana, Campo das Vertentes, Central, centro/leste do Triângulo Mineiro. Microrregiões em destaque: Juiz de Fora, Cataguases, Andrelândia, São João del Rei, Barbacena, Ubá, Conselheiro Lafaiete, Oliveira, Formiga, Campo Belo, Lavras, Varginha, São Lourenço, Itajubá, Santa Rita do Sapucaí, Alfenas, Passos, São Sebastião do Paraíso, Poços de Caldas, Pouso Alegre, Muriaé, Viçosa, Ouro Preto, Itaguara, Itabira, Belo Horizonte, Ponte Nova, Manhuaçu, Divinópolis, Pará de Minas, Bom Despacho, Três Marias, Piumhi, Araxá, Patos de Minas, Patrocínio, Uberlândia e Uberaba.

Tempestades isoladas ocasionadas pela termodinâmica, potencializadas pela passagem de um cavado de onda-curta, em 500hPa, advectando vortacidade negativa, e pelo cisalhamento vertical moderado, em torno de 25 kt. A instabilidade termodinâmica estará alta, com destaque para a região de Juiz de Fora, com MUCAPE acima de 3000 J/kg, MLCAPE de 1200 J/kg. Os maiores riscos são para granizo de até 4 cm e rajadas de vento locais > 80 km/h.

Tempestades não severas: previstas no oeste do Triângulo Mineiro, sul da Noroeste e do Vale do Rio Doce. Microrregião em destaque: Uberlândia.

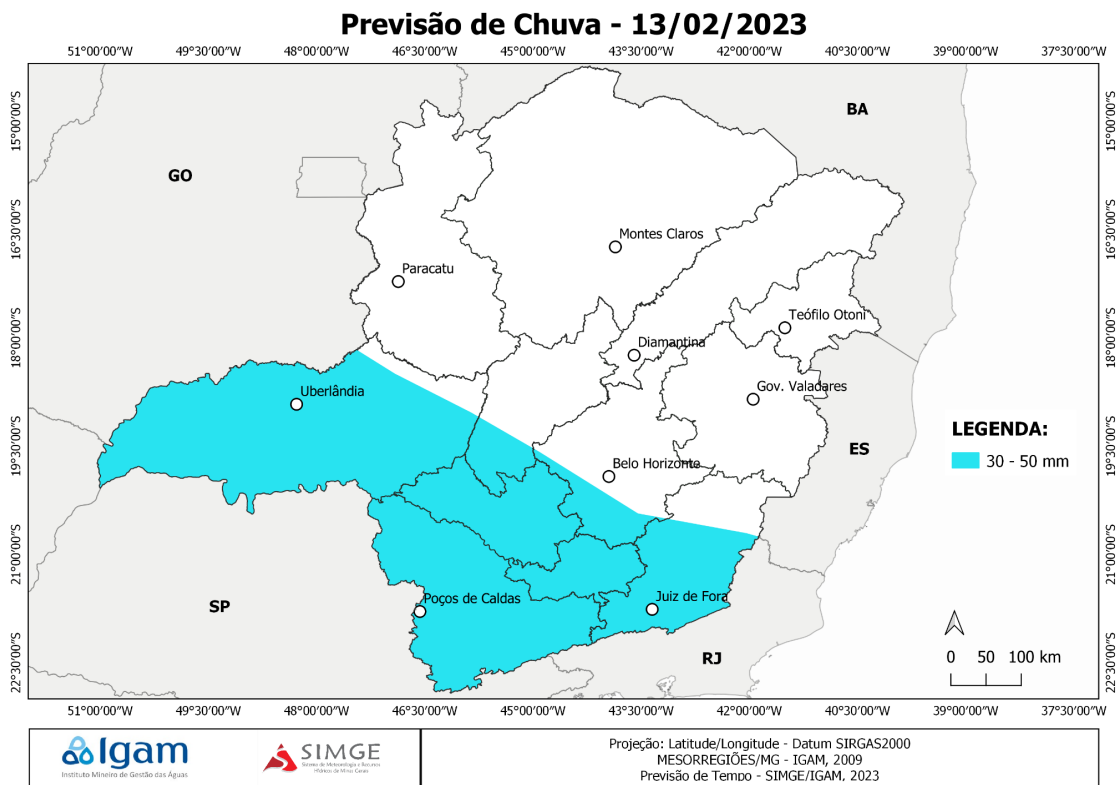
Previsão Probabilística de Tempo Severo - 13/02/2023



OBS: Tempo severo: é definido como uma tempestade capaz de produzir: granizo, vendaval (rajadas ≥ 90 km/h ou estragos pelo vento) e tornados. **OBS1:** As probabilidades no mapa são interpretadas da seguinte forma: a probabilidade que uma pessoa tem, em um determinado ponto, para observar evento de Tempo Severo num raio de 40 km de distância dela.

AVISO DE CHUVA

Os maiores acumulados de chuva estarão associados a atuação de tempestade severas, com localidades podendo registrar valores de 50 mm.

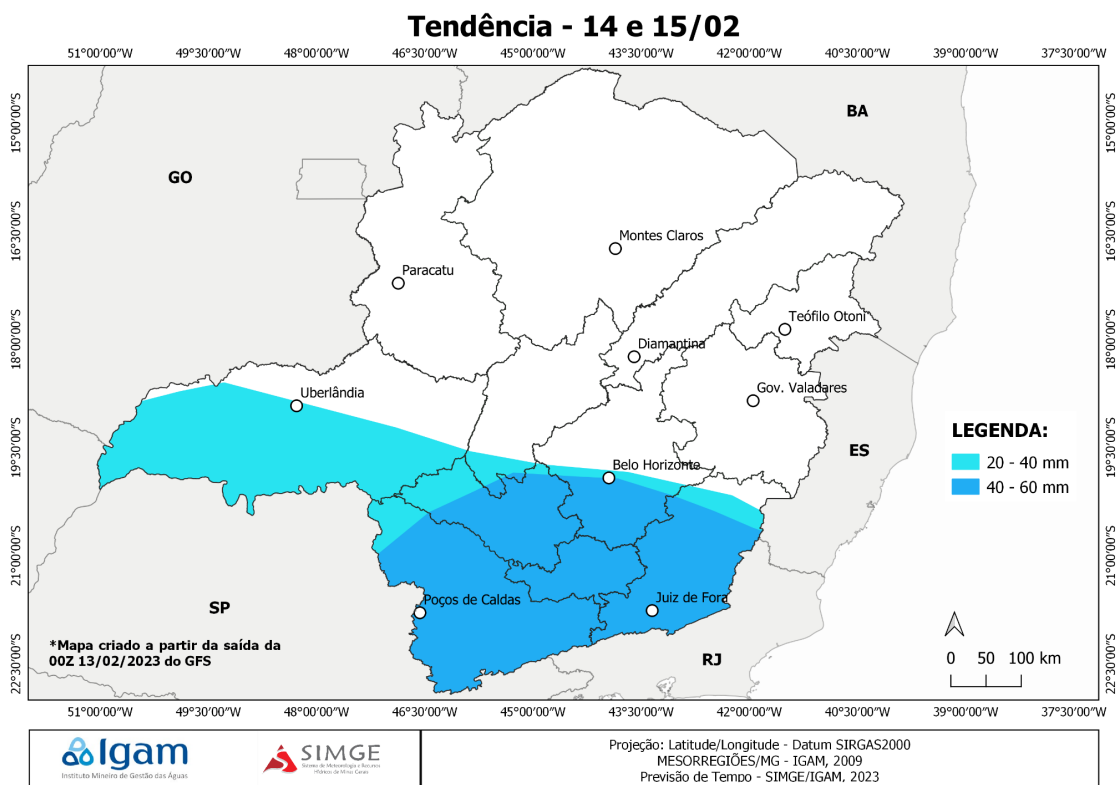


OBS: Indicativos de chuva serão mostrados no mapa somente na ocorrência de previsão de acumulados de chuva significativos, ou seja, acumulados que poderão causar danos em determinada região. Tais como: enxurradas, deslizamentos de encostas, enchentes, alagamentos e subida de rios e córregos.

TENDÊNCIA – 14/02 e 15/02

válida até às 10:00hrs LT do dia 16/02/2023.

Seguirá um padrão atmosférico com forte convergência de umidade sobre o centro/sul do estado, mantendo o padrão dos últimos dias. A tendência é de que os maiores acumulados estejam associados a ocorrência de tempestades localmente severas.



OBS: Indicativos de chuva só serão mostrados no mapa somente na ocorrência de previsão de acumulados de chuva significativos, ou seja, acumulados que poderão causar danos em determinada região. Tais como: enxurradas, deslizamentos de encostas, enchentes, alagamentos e subida de rios e córregos.