

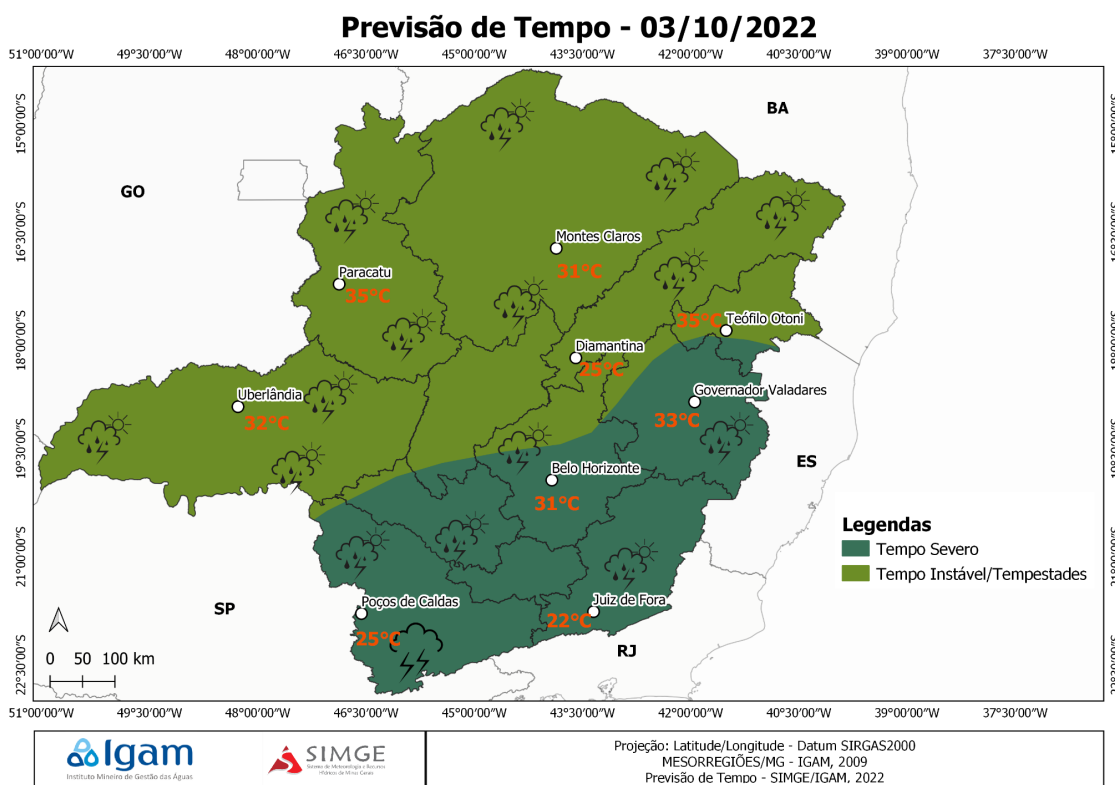
PREVISÕES E AVISOS METEOROLÓGICOS

03 de outubro de 2022

válida até às 10:00hrs do dia 04/10

Previsão de tempo instável em Minas Gerais nesta Segunda-feira, com **tempestades severas ocorrendo entre o Sul de Minas e Vale do Rio Doce, provocando vendaval e granizo. Possibilidade de granizo grande ou com acumulações em superfície no centro/sul do estado.** Acumulados significativos de precipitação deverão ocorrer associados a ação de tempestades entre o Sul de Minas, Metropolitana e a Zona da Mata, com valores pontuais entre 50 e 80 mm. No restante do estado, tempo instável, com sol entre nuvens e tempestades isoladas à tarde.

Na capital Belo Horizonte, tempo instável, parcialmente nublado pela manhã, com aberturas de sol à tarde. Previsão de tempestades, possivelmente severas, à tarde. Máximas na casa dos 31°C.



OBS: Localização aproximada, para termos de referência, das cidades de: Uberlândia, Poços de Caldas, Belo Horizonte, Paracatu, Diamantina, Juiz de Fora, Governador Valadares, Teófilo Otoni e Montes Claros.

PREVISÃO DE TEMPO SEVERO

Abaixo, segue o mapa de Níveis de Severidade. O mapa abaixo indica as probabilidades e onde haverá maior potencial para ocorrência de tempestades severas no decorrer do dia de hoje. As tempestades severas, por definição, são temporais com capacidade de provocar granizo, vendavais, tornados, raios e/ou chuva torrencial. Os níveis de severidade são quatro: sendo o nível 1, o mais fraco e o nível 4, o mais severo.

[Entenda mais a metodologia empregada.](#)

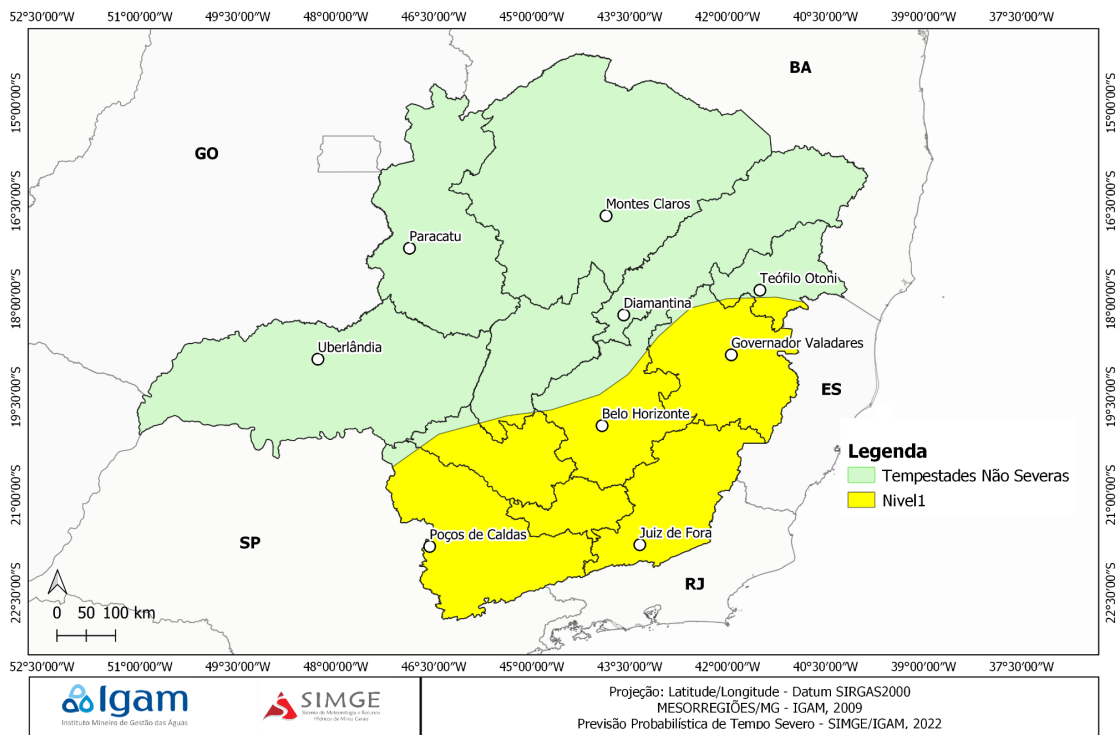
Nível 1: prevista para as mesorregiões Zona da Mata, Sul de Minas, Campo das Vertentes, Oeste, Vale do Rio Doce e Metropolitana. Microrregiões em destaque: Passos, São Sebastião do Paraíso, Piumhi, Bom Despacho, Pará de Minas, Belo Horizonte, Ouro Preto, Itaguara, Conselheiro Lafaiete, Ponte Nova, Viçosa, Muriaé, Ubá, Cataguases, São João del Rei, Barbacena, Lavras, Varginha, Alfenas, Poços de Caldas, Formiga, Oliveira, Divinópolis, Campo Belo, Pouso Alegre, Santa Rita do Sapucaí, São Lourenço, Itajubá, Andrelândia, Sete Lagoas, Itabira, Ipatinga, Caratinga, Manhuaçu, Aimorés, Governador Valadares, Mantena, Peçanha, Teófilo Otoni, Guanhães, Conceição do Mato Dentro, Diamantina, Capelinha, Juiz de Fora.

A presença de um sistema de baixa pressão a leste da região Sul do país, mantém forte convergência, nos baixos níveis, sobre o centro/sudeste de Minas Gerais, com advecção de calor e umidade bem definida entre o Sul de Minas e Vale do Rio Doce. A presença de cavados, nos médios níveis, aceleram a circulação e produzem cisalhamento vertical, na camada média, acima dos 30kt. Setores no Sul de Minas, poderão chegar aos 65kt. Na mesma área, o perfil vertical mais seco nos médios níveis da atmosfera, com isoterma de -8°C , contrastando com perfil mais úmido nos baixos níveis, associado a forte levantamento, poderão gerar granizo grande em superfície. MUCAPE entre 1500J/kg e 2300J/kg, MLCAPE próximo a 1000/kg. Em toda área de nível 1, hodógrafas estarão retilíneas, sugerindo divisões celulares e atuação de supercélulas. Algumas tempestades deverão estar associadas a intensa precipitação. Espera-se que o horário preferencial de atuação seja a partir do final da manhã.

Tempestades não severas: previstas em todas as mesorregiões. Microrregiões em destaque: Uberlândia, Paracatu, Montes Claros,, Teófilo Otoni e Diamantina.

Tempestades isoladas a qualquer momento do dia, sub severas, mas com possibilidade de granizo.

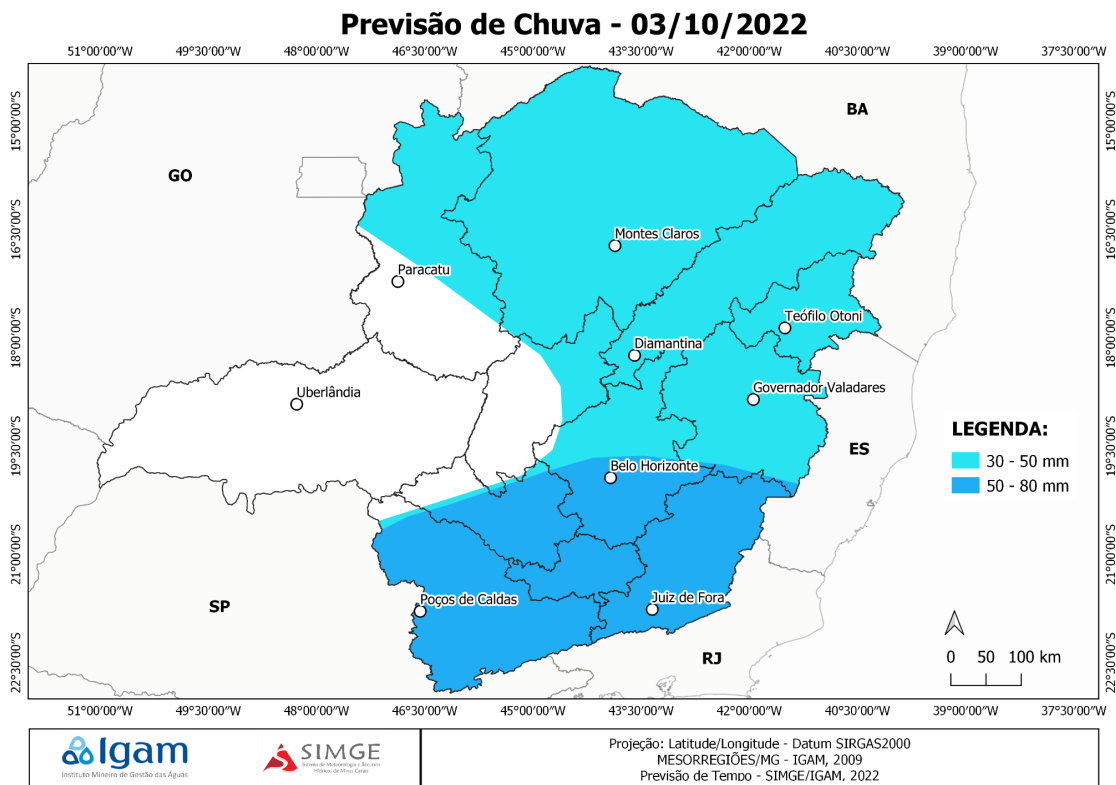
Previsão Probabilística de Tempo Severo - 03/10/2022



OBS: Tempo severo: é definido como uma tempestade capaz de produzir: granizo, vendaval (rajadas ≥ 90 km/h ou estragos pelo vento) e tornados. **OBS1:** As probabilidades no mapa são interpretadas da seguinte forma: a probabilidade que uma pessoa tem, em um determinado ponto, para observar evento de Tempo Severo num raio de 40 km de distância dela.

AVISO DE CHUVA

Tempestades intensas deverão gerar precipitação também intensa em locais pontuais, dentro das áreas indicadas no mapa. Algumas localidades deverão registrar entre 50 e 80 mm.

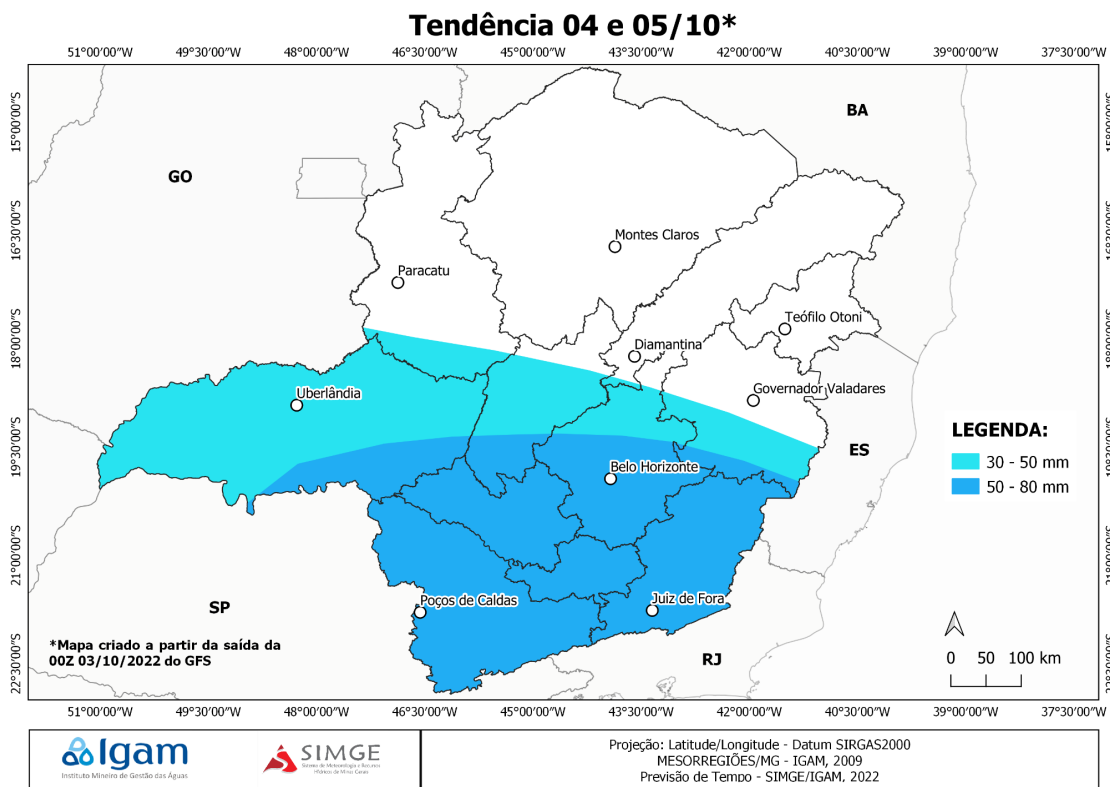


OBS: Indicativos de chuva serão mostrados no mapa somente na ocorrência de previsão de acumulados de chuva significativos, ou seja, acumulados que poderão causar danos em determinada região. Tais como: enxurradas, deslizamentos de encostas, enchentes, alagamentos e subida de rios e córregos.

TENDÊNCIA – 04/10 e 05/10

válida até às 10:00hrs LT do dia 06/10/2022.

Previsão de acumulados significativos ao longo dos próximos dois dias, destaque para o centro/sul do estado, com valores alçando os 80 mm.



+

OBS: Indicativos de chuva só serão mostrados no mapa somente na ocorrência de previsão de acumulados de chuva significativos, ou seja, acumulados que poderão causar danos em determinada região. Tais como: enxurradas, deslizamentos de encostas, enchentes, alagamentos e subida de rios e córregos.